

# Produkte als Botschaften

Dr. Helene Karmasin

Karmasin  
Behavioural Insights

Verhalten steuern

### Beschreibung der Beilagen in einem Gericht

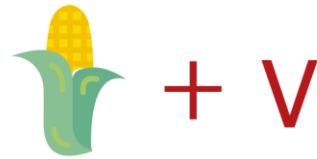
**A**

Mais



**B**

Vitaminreicher Mais



**C**

Gerösteter  
verschwenderisch  
buttriger Süßmais



Beschreibung der Beilagen in einem Gericht

A

Mais

B

Vitaminreicher Mais

C

Gerösteter  
verschwenderisch  
buttriger Süßmais



25 %

*diese Speise wird  
um 25% mehr gewählt*

Von wem haben Sie eine bessere Meinung?



**HANS**

*neidisch, eigensinnig, kritisch,  
impulsiv, fleißig, intelligent*



**PAUL**

*intelligent, fleißig, impulsiv,  
kritisch, eigensinnig, neidisch*

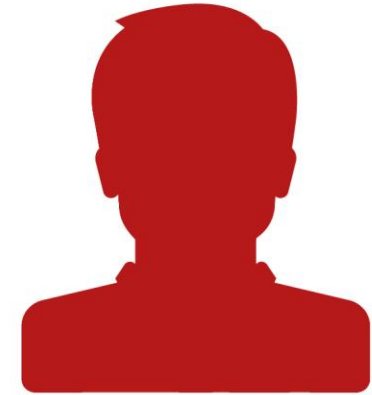
Von wem haben Sie eine bessere Meinung?



**19%**

**HANS**

*neidisch, eigensinnig, kritisch,  
impulsiv, fleißig, intelligent*

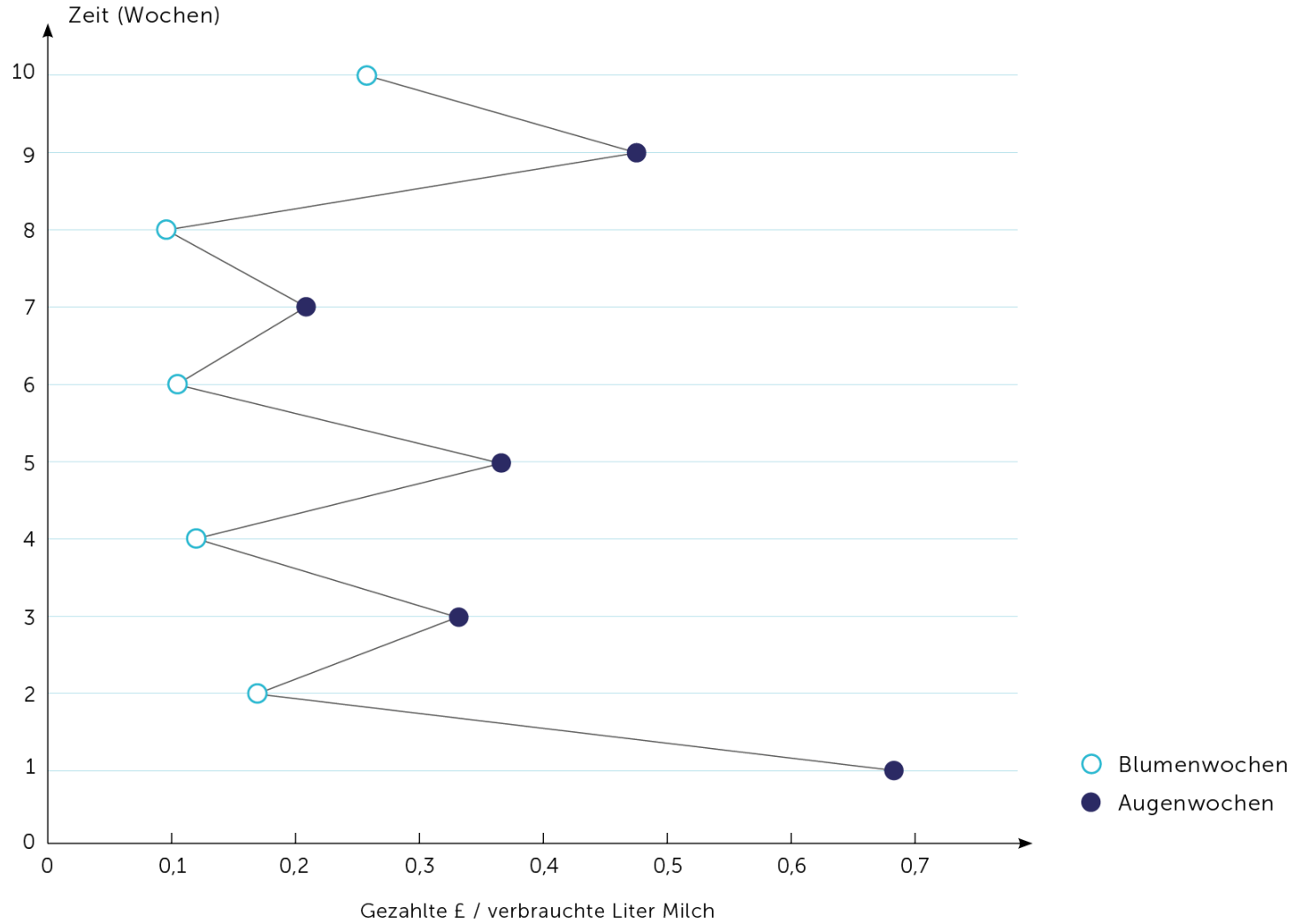


**81%**

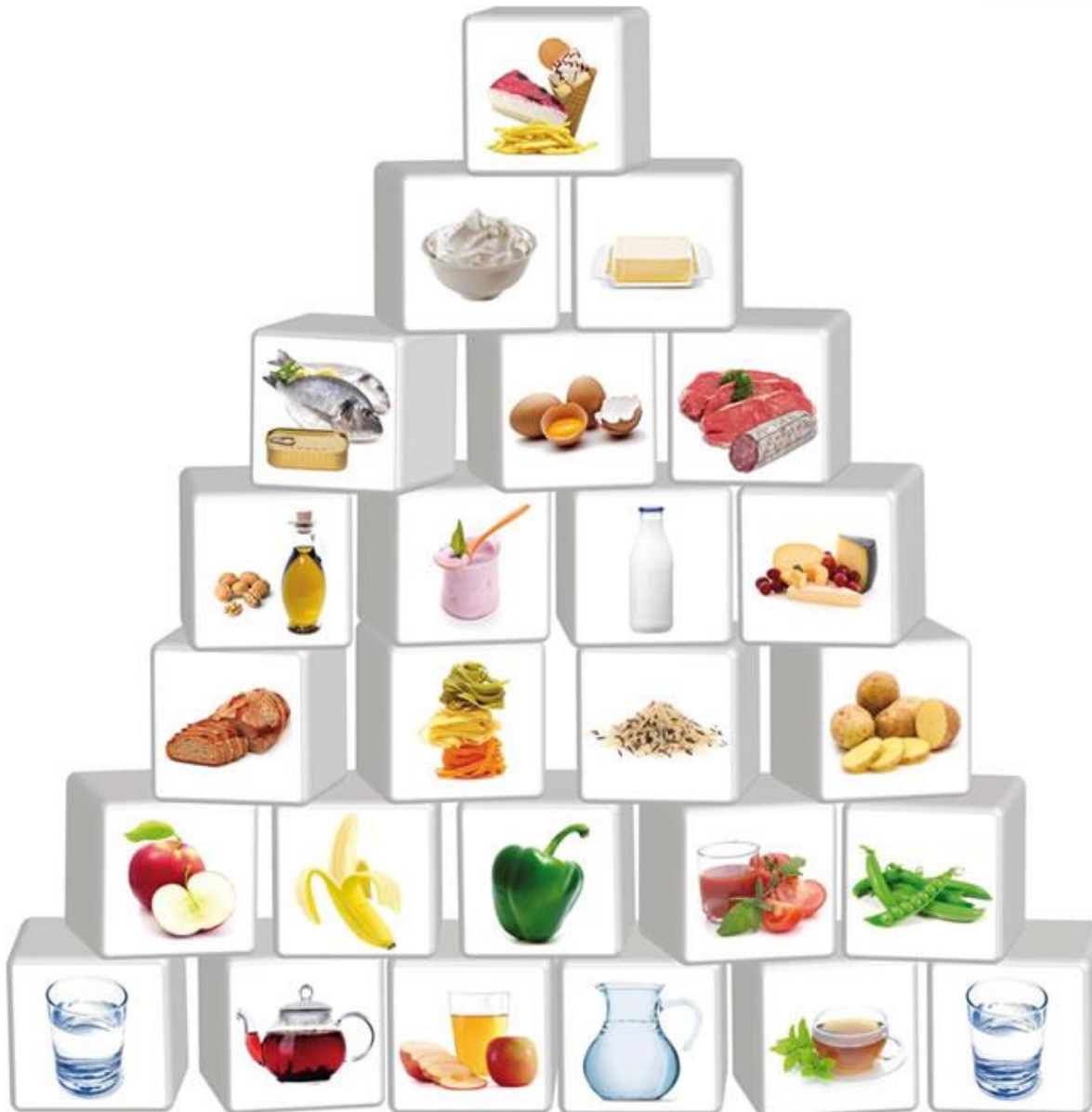
**PAUL**

*intelligent, fleißig, impulsiv,  
kritisch, eigensinnig, neidisch*

# Karmasin Behavioural Insights



# Karmasin Behavioural Insights





# Karmasin Behavioural Insights



**Die Wahl des Zeichenfeldes stiftet den frame, an den angeknüpft wird**

Blähungs- und Verdauungstee  
After Dinner Tea

Primärversorgungszentrum  
Gesundheitspark

Innocent  
Red Bull

Senfkaviar  
Vollkornsenf

## Der Code der Produktgattung (1)



Der Code der Produktgattung (2)



# Karmasin Behavioural Insights





# JOSEPH BROT VOM PHEINSTEN

Karmasin  
Behavioural Insights



# Karmasin Behavioural Insights

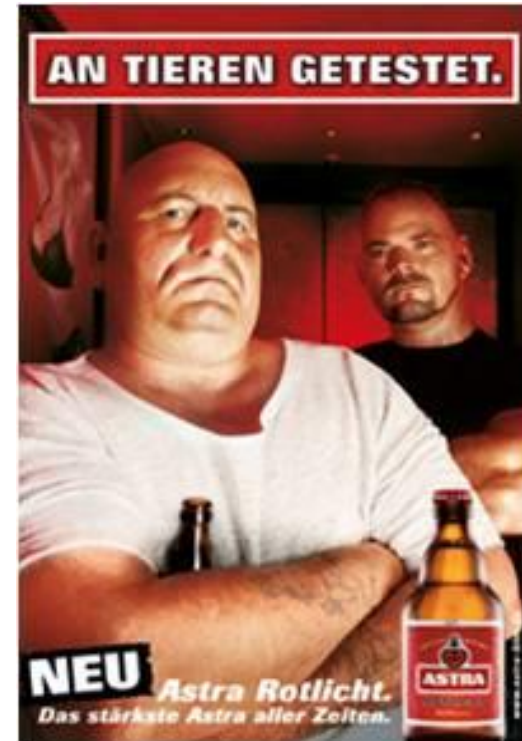


Soziale Codes: männlich





## Varianten des Codes



Soziale Codes: weiblich



The experience economy



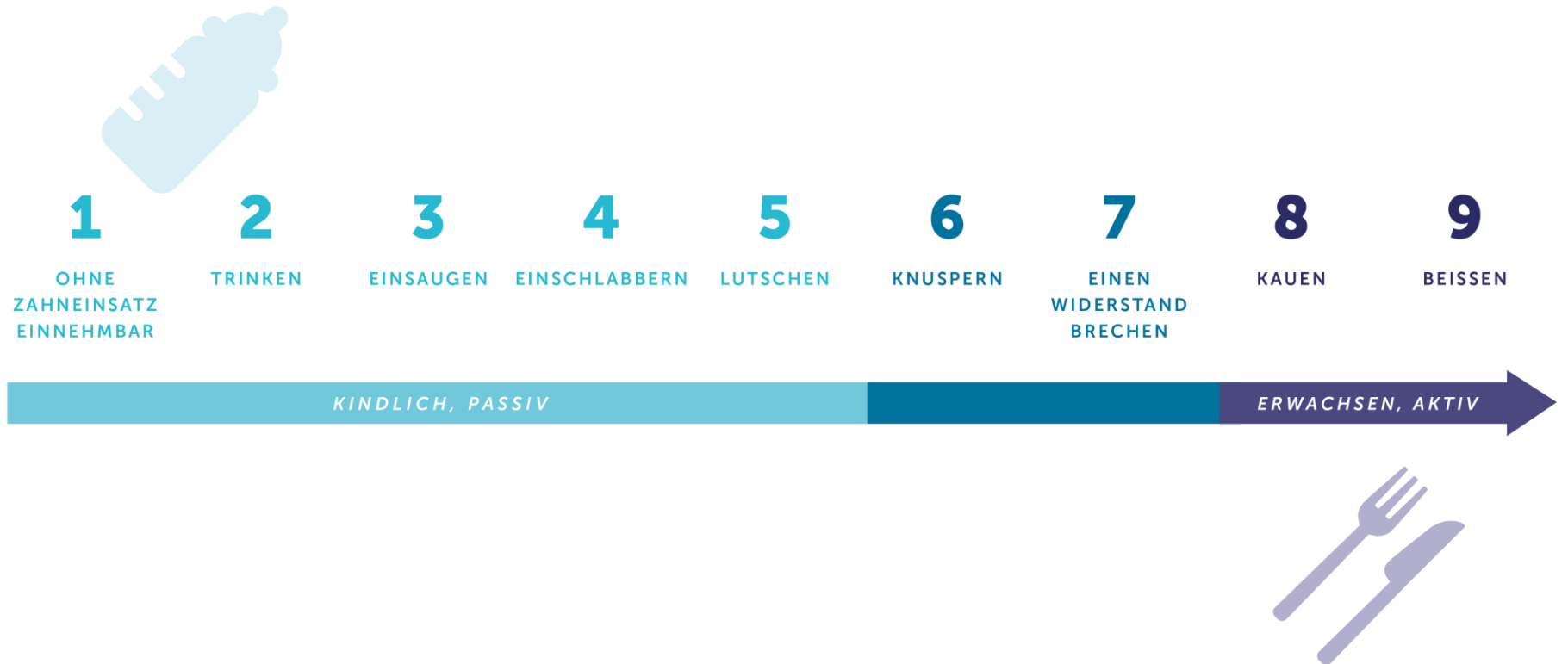
## Varianten des Codes



# Karmasin Behavioural Insights



## Nahrungsaufnahme



Zentrale Codes: Der Code des Elitären





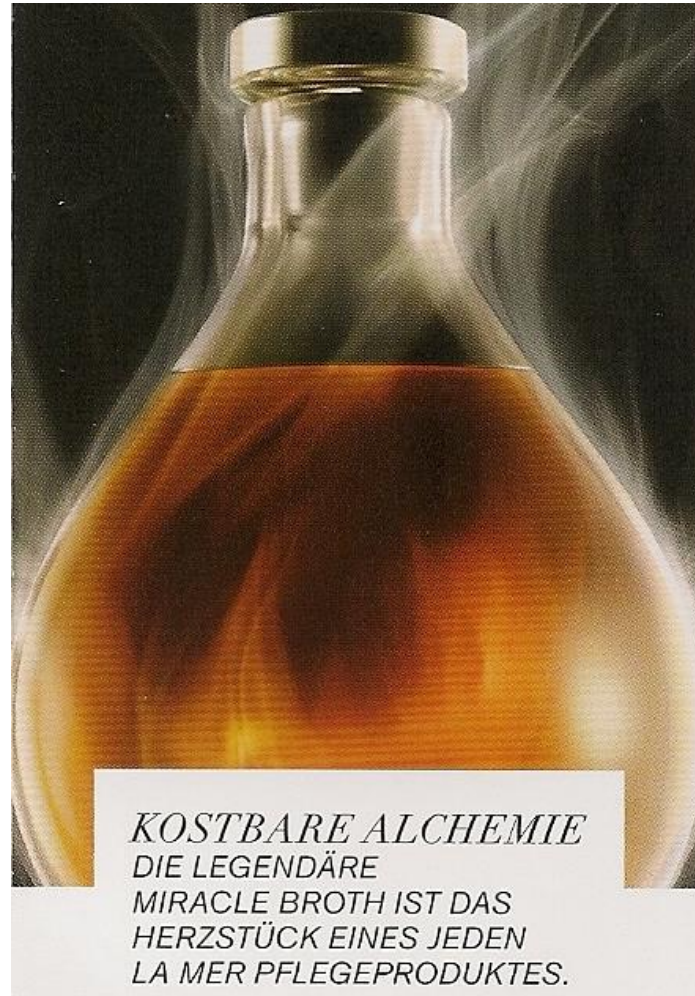




La mer



**La mer miracle broth**



### Guerlain Abeille Royale



DER HONIG DER DUNKLEN  
BIENE VON QUESSANT:  
EIN „GRAND CRU“-HONIG  
VON UNANGEFUCHTENER REINHEIT

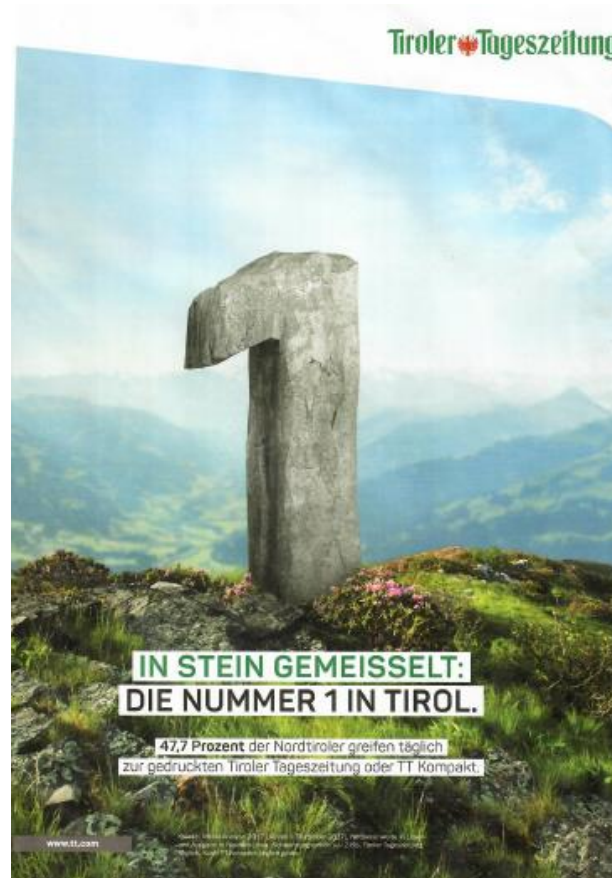
Die Suche nach den wirksamsten Bienenprodukten führte Guerlain nach Quessant. Diese Insel vor der Küste Frankreichs, eines der reinsten Ökosysteme der Welt, ist die Heimat der dunklen Biene. Diese seltene Spezies produziert einen Honig von unnachahmlicher Reinheit, welcher einzigartige Eigenschaften besitzt. Dieser Honig wird mit Guerlain exklusivem Gelée Royale - der wertvollsten Substanz des Bienenstockes - in den Produkten der Abeille Royale Serie kombiniert.



# Karmasin Behavioural Insights



# Karmasin Behavioural Insights



**Tiroler Tageszeitung**

**IN STEIN GEMEISSELT:  
DIE NUMMER 1 IN TIROL.**

47,7 Prozent der Nordtiroler greifen täglich  
zur gedruckten Tiroler Tageszeitung oder TT Kompakt.

[www.tt.com](http://www.tt.com)

Verlag: Medienhaus Karmasin 2017, Innsbruck, Tirol, Austria. Alle Rechte vorbehalten. © 2017, Medienhaus Karmasin. Druck: Druckerei Karmasin, Innsbruck, Tirol, Austria.



*Zukunft verstehen.  
Nehmen Sie Platz und erleben  
Sie unsere exklusive Betreuung.*

Sascha Preissl,  
Private Banker

Seit  
1835

  
Das Private Banking  
der Kärntner Sparkasse





A portrait of Dr. Andreas Khol, an older man with grey hair, wearing a dark suit, white shirt, and a red and white striped tie. He is gesturing with his hands as if speaking. The background is a blurred indoor setting.

**Erfahrung  
macht stark.**

In schwierigen Zeiten:  
auf die Stärken unseres  
Landes bauen.

**24. April** 

**Dr. Andreas Khol**  
**Österreich stärken.**

Für einen neuen Bundespräsidenten  
[www.andreaskhol.at](http://www.andreaskhol.at)

Stimmkurs, Medienrat, „Österreich hat für Österreich“, „Lohnenswert“/2. Stock, 1000 Wien, 2019  
www.andreaskhol.at, Foto: Axel Kuchler, Österreich, gesponsert von Österreich, 19. April 2020