

PARALLELNUTZUNG IM ALLTAGSCHECK

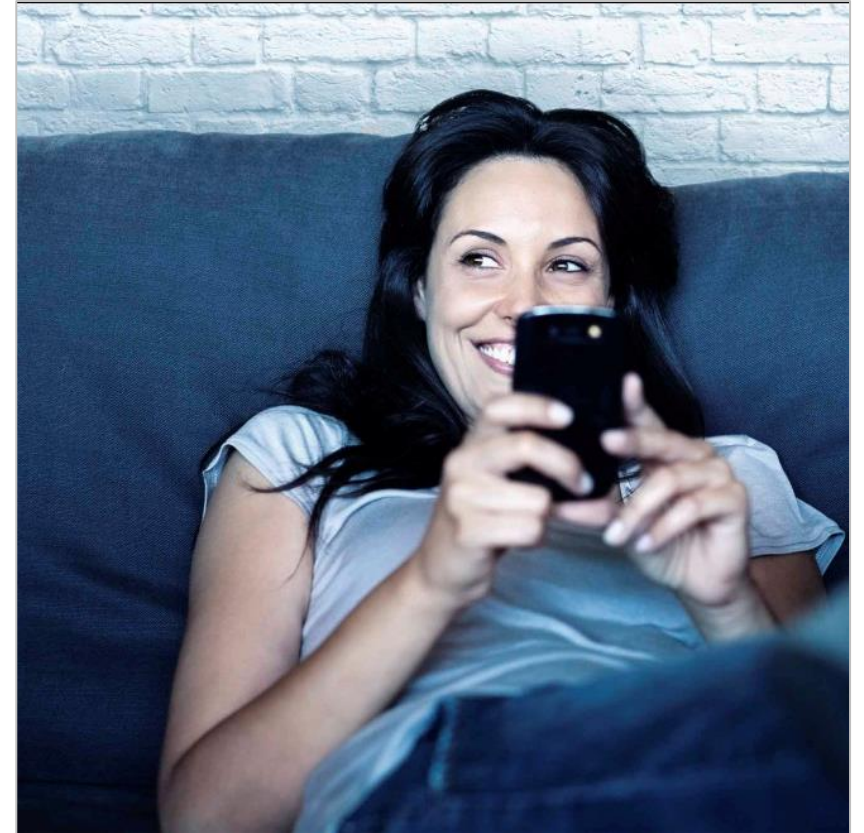
Sonderauswertung aus der IP Fourscreen Touchpoints Studie

05.02.2015 Köln | Sandra Schümann



MANAGEMENT SUMMARY

- Die im Haushalt verfügbaren Screens werden auch gleichzeitig genutzt - aber nicht ständig: Der lineare TV-Konsum erfolgt zu 82% exklusiv, ohne dass PC, Tablet oder Smartphone im Einsatz sind.
- In der jungen Zielgruppe ist die Parallelnutzung verbreiteter, doch auch bei den 14- bis 25-Jährigen dominiert deutlich die exklusive TV-Nutzung (74%).
- Die Parallelnutzung nimmt im Tagesverlauf deutlich ab – in der Primetime wird zu 86% exklusiv ferngesehen.
- Mit Zunahme der verfügbaren Screens im Haushalt steigt die Parallelnutzung. Doch selbst bei „Fourscreenern“ (mit TV, PC, Tablet und Smartphone im Haushalt) dominiert die exklusive TV-Nutzung (73%).

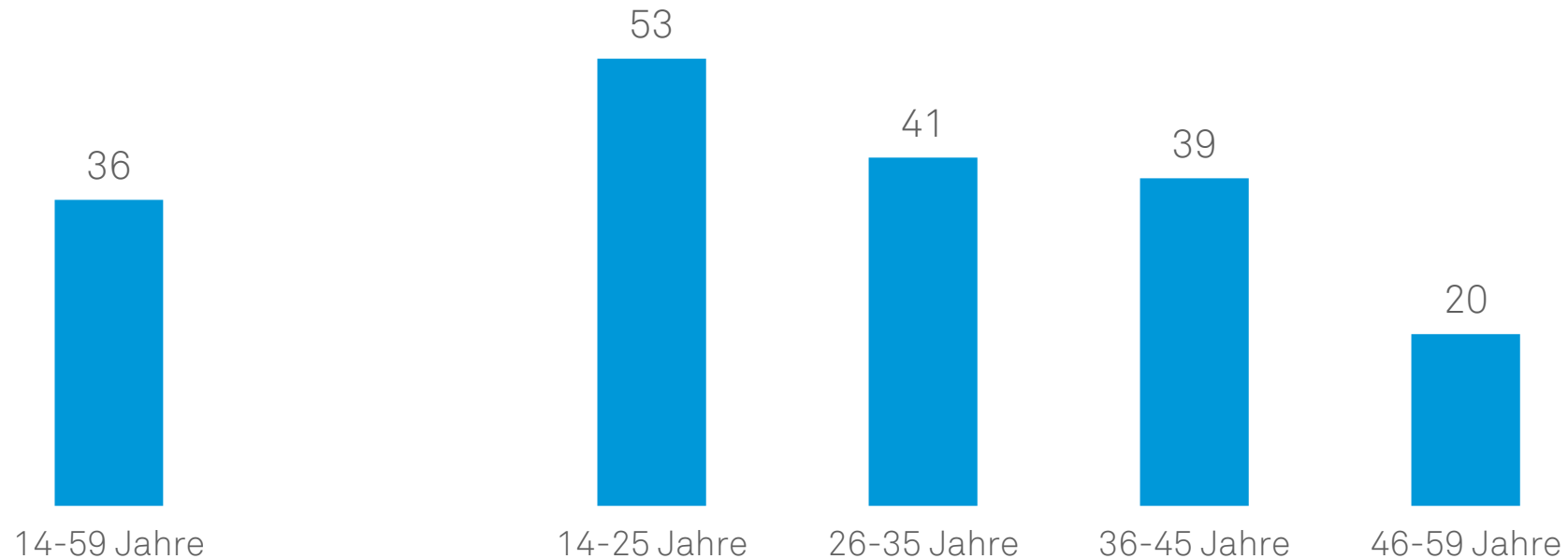


WER NUTZ WANN WELCHE GERÄTE PARALLEL?



Anteil der Parallelnutzer in %
Netto-RW (mind. einmal in 3 Tagen, Mo–So)

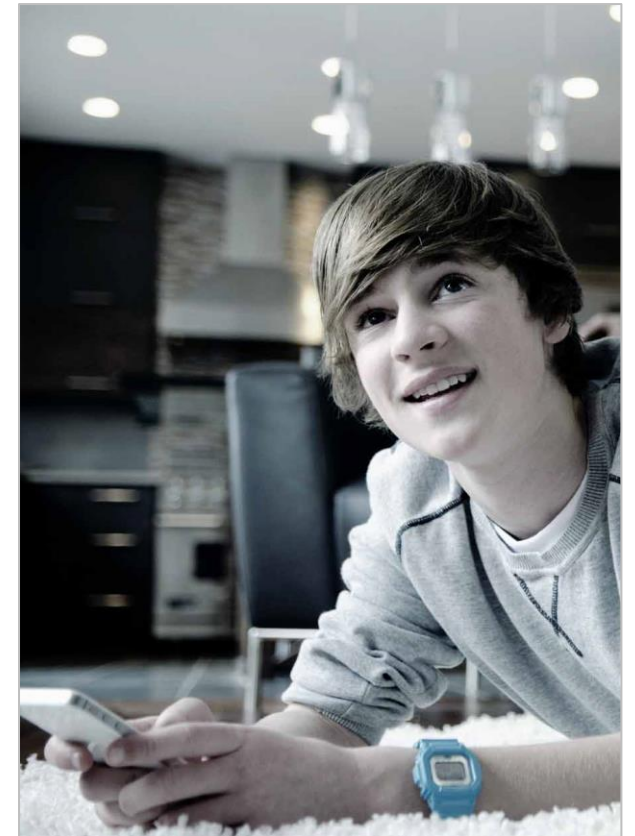
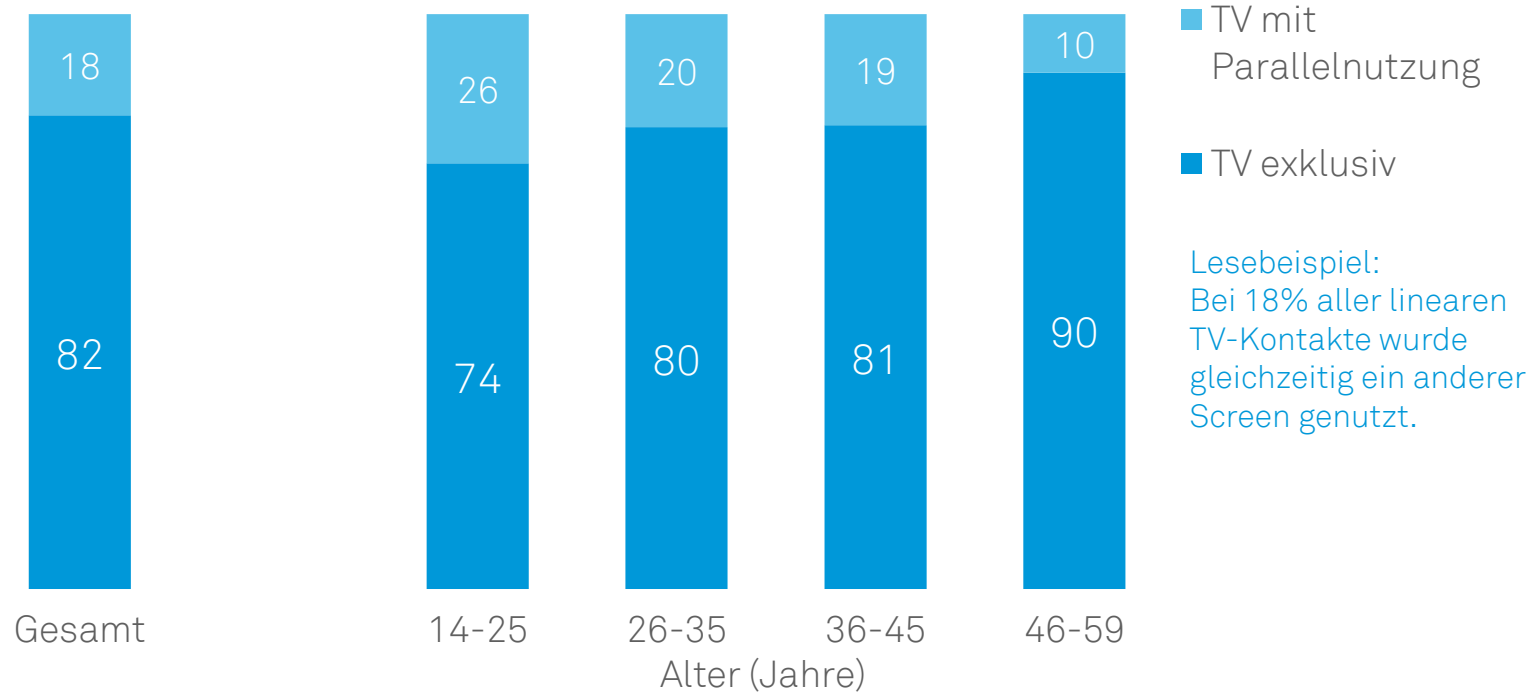
Lesebeispiel:
36% der 14- bis 59-Jährigen haben innerhalb von 3 Tagen
mindestens einmal ferngesehen und dabei gleichzeitig einen
anderen Screen (PC, Tablet oder Smartphone) genutzt.



Parallelnutzung nach Alter

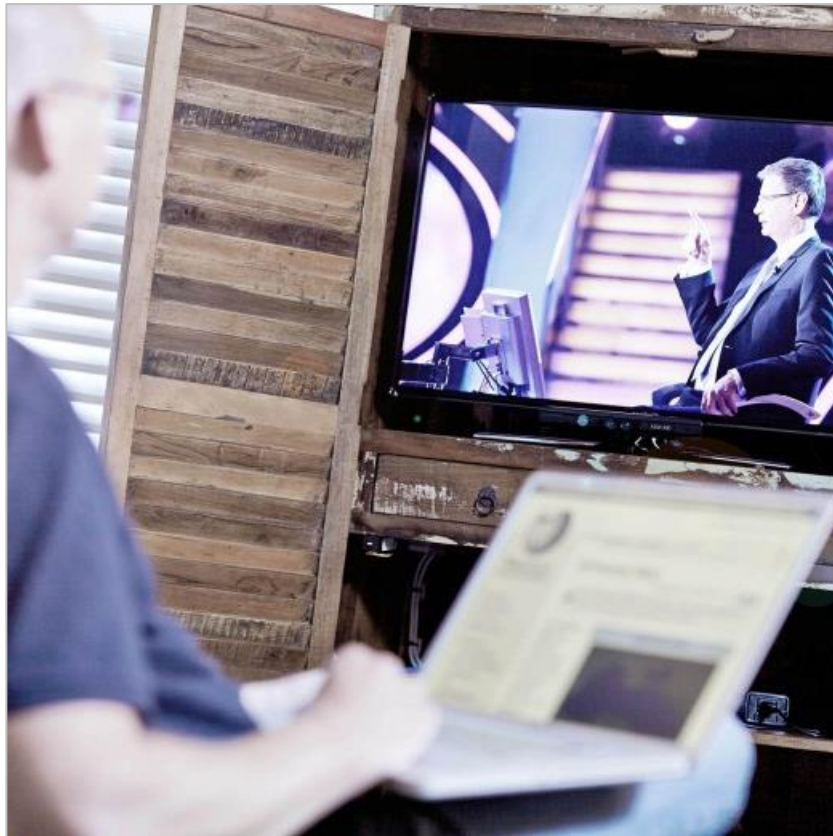
... ABER FERNSEHEN WIRD MEISTENS EXKLUSIV GENUTZT - AUCH IN DER JUNGEN ZIELGRUPPE

Exklusive und parallele TV-Nutzung, in %

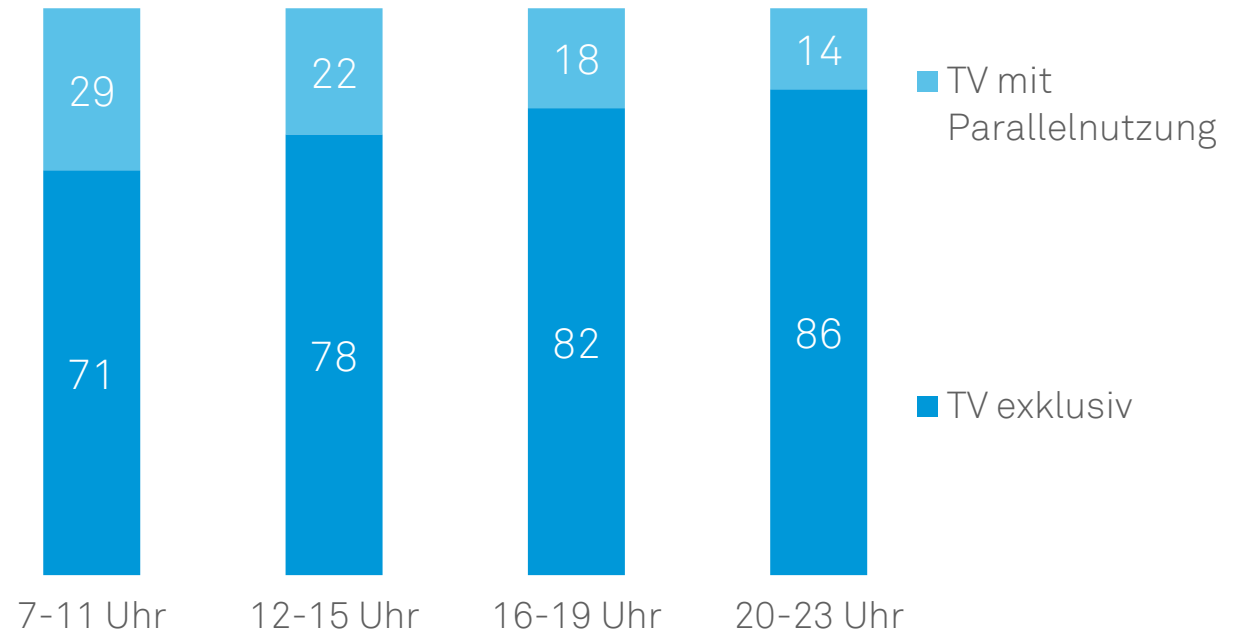


Parallelnutzung im Tagesverlauf

IM TAGESVERLAUF NIMMT DIE PARALLELNUTZUNG DEUTLICH AB



Exklusive und parallele TV-Nutzung, in %

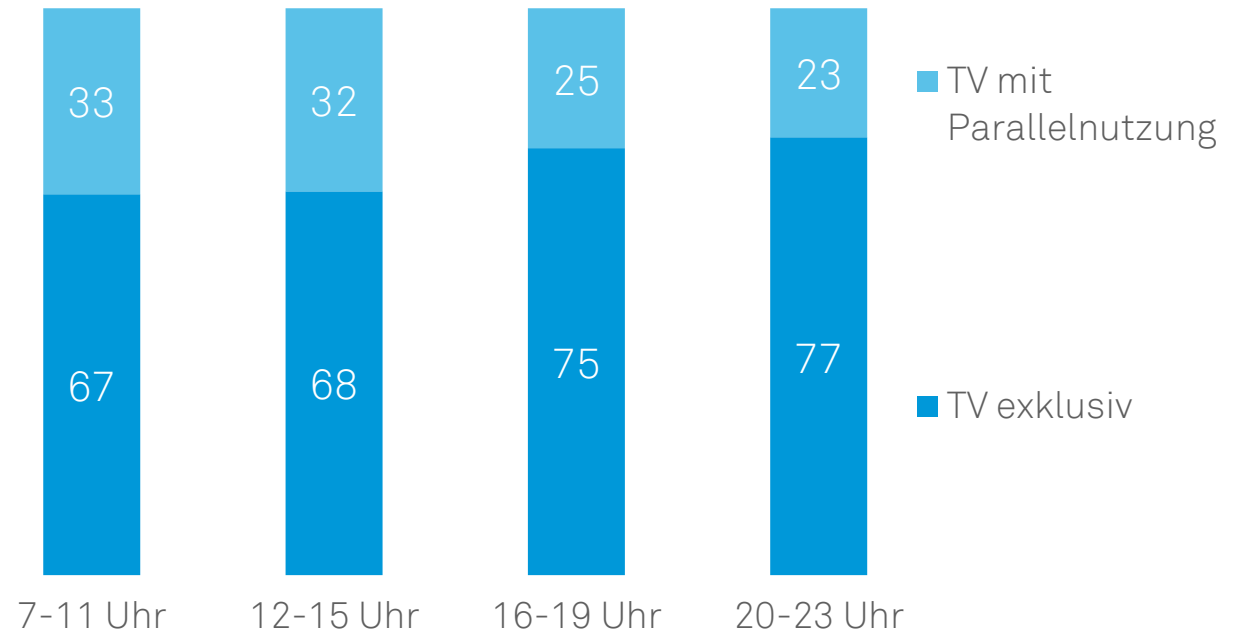


Parallelnutzung im Tagesverlauf

AUCH IN DER JUNGEN ZIELGRUPPE IST ABENDS DIE PARALLELNUTZUNG AM GERINGSTEN

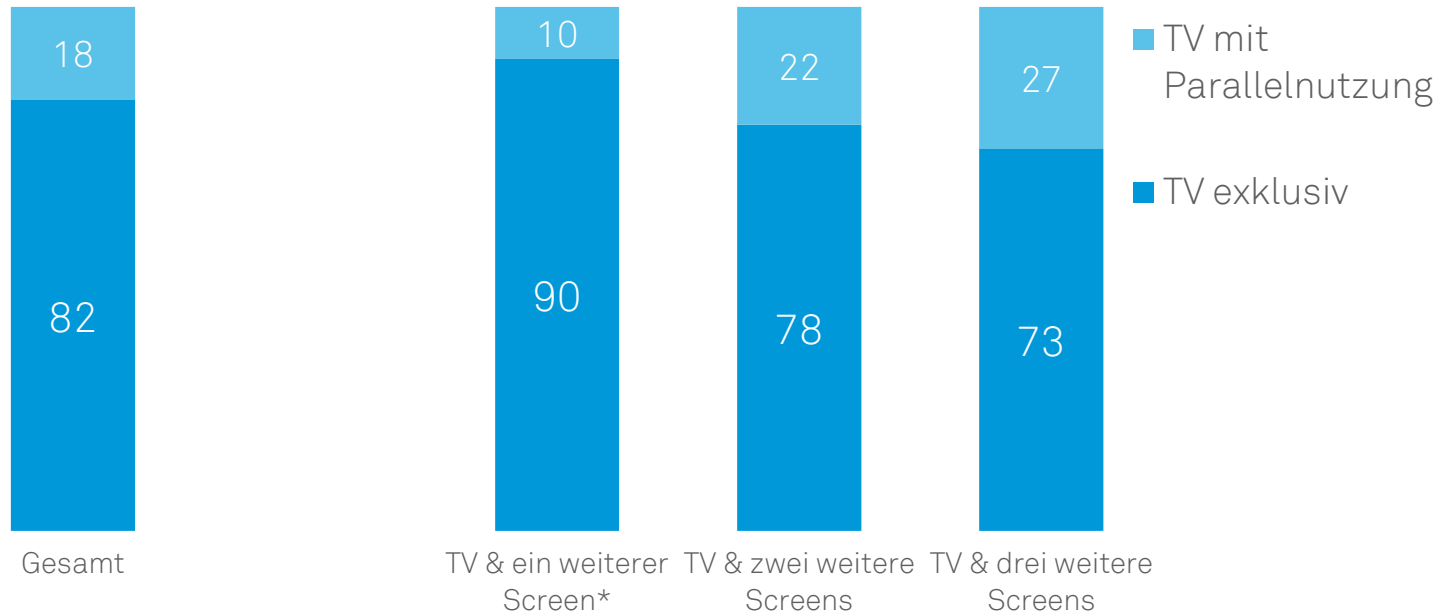


14-25 Jahre: Exklusive und parallele TV-Nutzung, in %



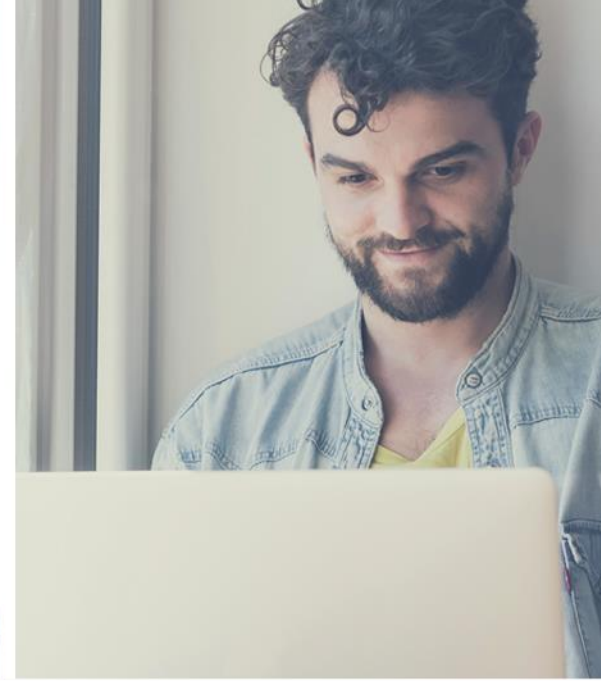
Parallelnutzung nach Geräteausstattung AUCH „FOURSCREENER“ NUTZEN FERNSEHEN AM LIEBSTEN EXKLUSIV

Exklusive und parallele TV-Nutzung nach Anzahl verfügbarer Screens, in %



*Anzahl der im Haushalt vorhandenen Typen von Screens (PC, Tablet, Smartphone).

Quelle: Fourscreen Touchpoints / Basis: TV-Kontakte (Mo-So).



BEI RÜCKFRAGEN:

Ihr Ansprechpartner:

Sandra Schümann

Senior Projektleiterin

Markt-Media-Forschung

Picassoplatz 1

50679 Köln

www.ip.de

Telefon:

0221 456-26431

Telefax:

0221 45695-26431

E-Mail:

sandra.schuemann@ip.de



Registergericht: Amtsgericht Köln HRB 33 057 | Geschäftsführer: Matthias Dang | USt.-IDNr. DE 114 383 325