



WIRKSTOFF TV

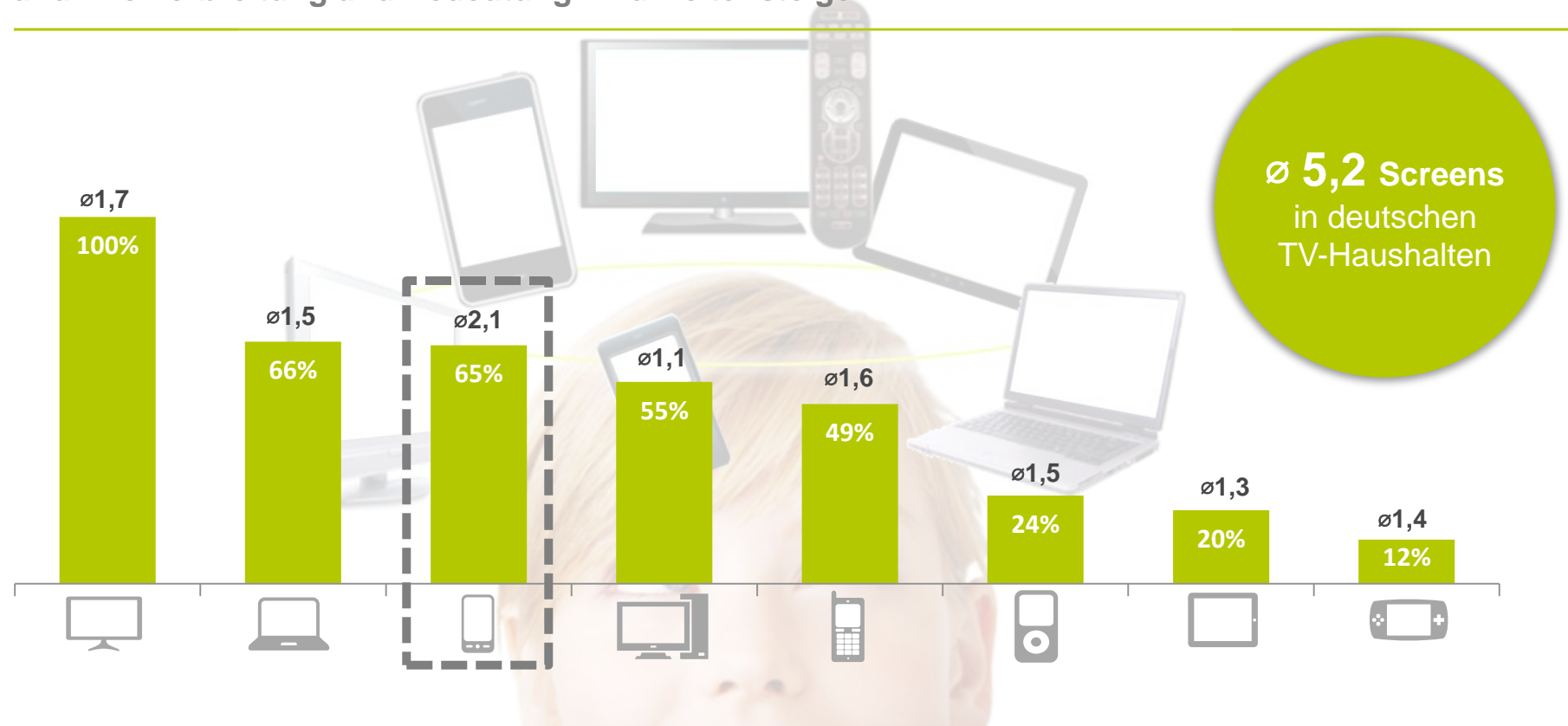


SCREEN LIFE 2014

// Deep Dive Multiscreen

Relevanz der Multiscreen-Nutzung #1

Smartphones haben sich 2014 als smarte Begleiter etabliert und ihre Verbreitung und Bedeutung wird weiter steigen.



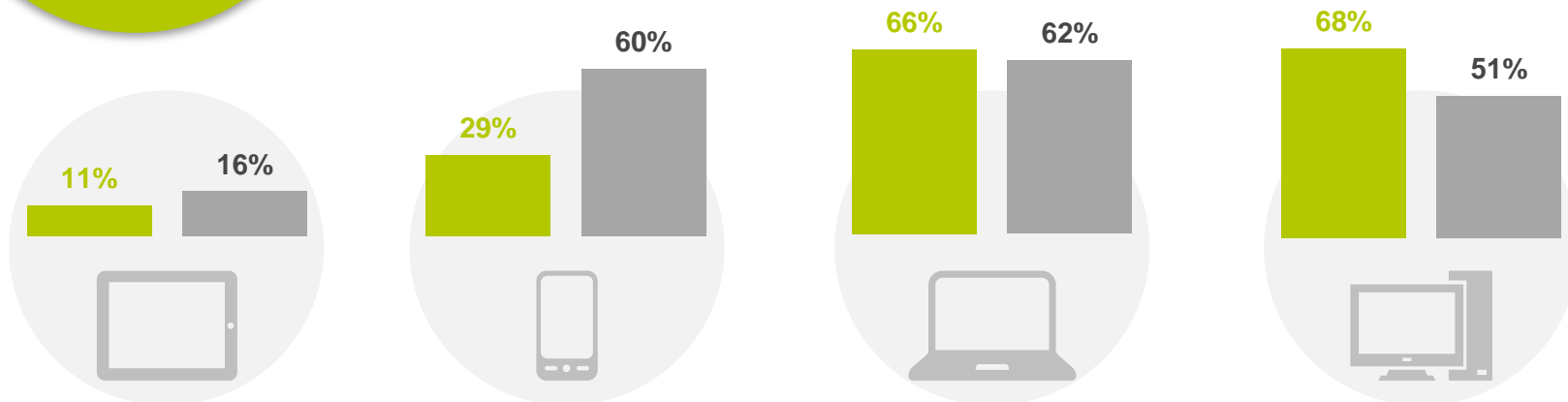
Ø 5,2 Screens
in deutschen
TV-Haushalten

Relevanz der Multiscreen-Nutzung #2

Die steigende Mediennutzung geht einher mit steigendem Gebrauch diverser neuer mobiler internetfähiger Screens

Ø 3,8 internetfähige Screens in deutschen TV-Haushalten

Persönliche Nutzung internetfähiger Geräte März 2012 – Heute:



Deep Dive Multiscreen

Zur vertiefenden Analyse der Parallelnutzung verschiedener Screens wurde eine Mobile Diary Studie konzipiert.



WIRKSTOFF TV

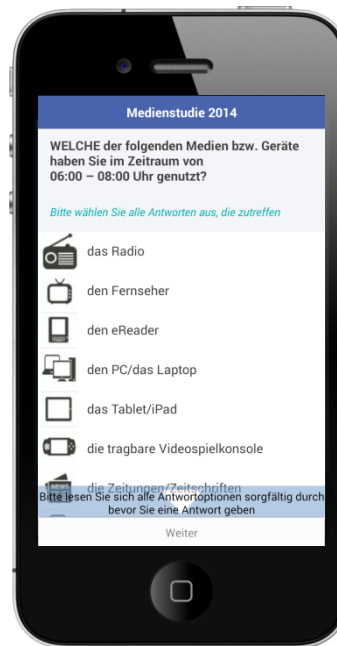
Phase 1: Screen Life 2014

Repräsentative TV-Haushaltsbefragung als Grundlagenstudie

- n=1.500 Befragte zwischen 14-65 Jahre mit TV im Haushalt, Feldzeit 26.03.-09.04.2014
- CAPI-Befragung repräsentativ für Deutschland
- Ziel: Repräsentative Untersuchung der aktuellen Medien- und Multiscreen-Nutzung und -Wirkung in deutschen TV-Haushalten

Phase 2 = ADD ON: Deep Dive Multiscreen Grundlagenstudie plus mobiles Medientagebuch

- Teilstichprobe der Grundlagenstudie: n=72 Multiscreener zwischen 14-58 Jahre, rekrutiert aus Phase 1
- Diary App über einen ganzen Tag (06:00-24:00) durchgeführt an 2 Tagen jeweils alle 2 Stunden
- Ziel: Dokumentation der Medien- und Parallelnutzung inkl. Nutzungssituationen



Key Facts zur Stichprobe Multiscreener

Multiscreener: Nutzer von TV mit Parallelnutzung von mindestens einem weiteren internetfähigen Screen.



WIRKSTOFF TV

90%

finden es gut, mit Hilfe mobiler Geräte auch unterwegs online zu sein und unterhalten zu werden

53%

wechseln ständig zwischen verschiedenen Geräten wie Smartphone, Laptop und Tablet hin und her

38%

finden es aber manchmal auch richtig angenehm, das Smartphone nicht dabei zu haben

68%

checken morgens nach dem Aufwachen als erstes ihr Smartphone

- n=72 Teilnehmer
- Ø Alter: 27 Jahre
- 43% 14-29 Jahre
- 60% weiblich
- Ø 7,5 Screens im Haushalt



Funktionen verschiedener Screens

Unterschiedliche Screens mit ganz unterschiedlichen Nutzungsfunktionen und Rollen im Alltag ihrer Nutzer.



- **TV** als klassisches **Lean Back Medium** dient nach wie vor zur **Unterhaltung und Entspannung**
- **Primäre Nutzung zuhause** – am liebsten im Wohnzimmer, zusammen mit anderen und vor allem **abends**
- TV mit **langen Nutzungsintervallen**



- **Tablets** als modernes **Unterhaltungsgerät** mit zwei Aufgaben: **Unterhaltung** am Abend & **Information** durch den Tag
- Trotz Mobilität 90% Nutzung **zuhause**, am stärksten **abends**
- Sowohl **lange** als auch **häufigere, kürzere Nutzungsintervalle**



- **Smartphones** als **Multifunktionsgerät** – aber vor allem um „**always on**“ und für **Kommunikation** erreichbar zu sein
- Sie sind **ständiger Begleiter**, unterwegs aber auch zuhause im Einsatz
- Smartphones mit **kürzeren** aber dafür **häufigeren Nutzungsintervallen**

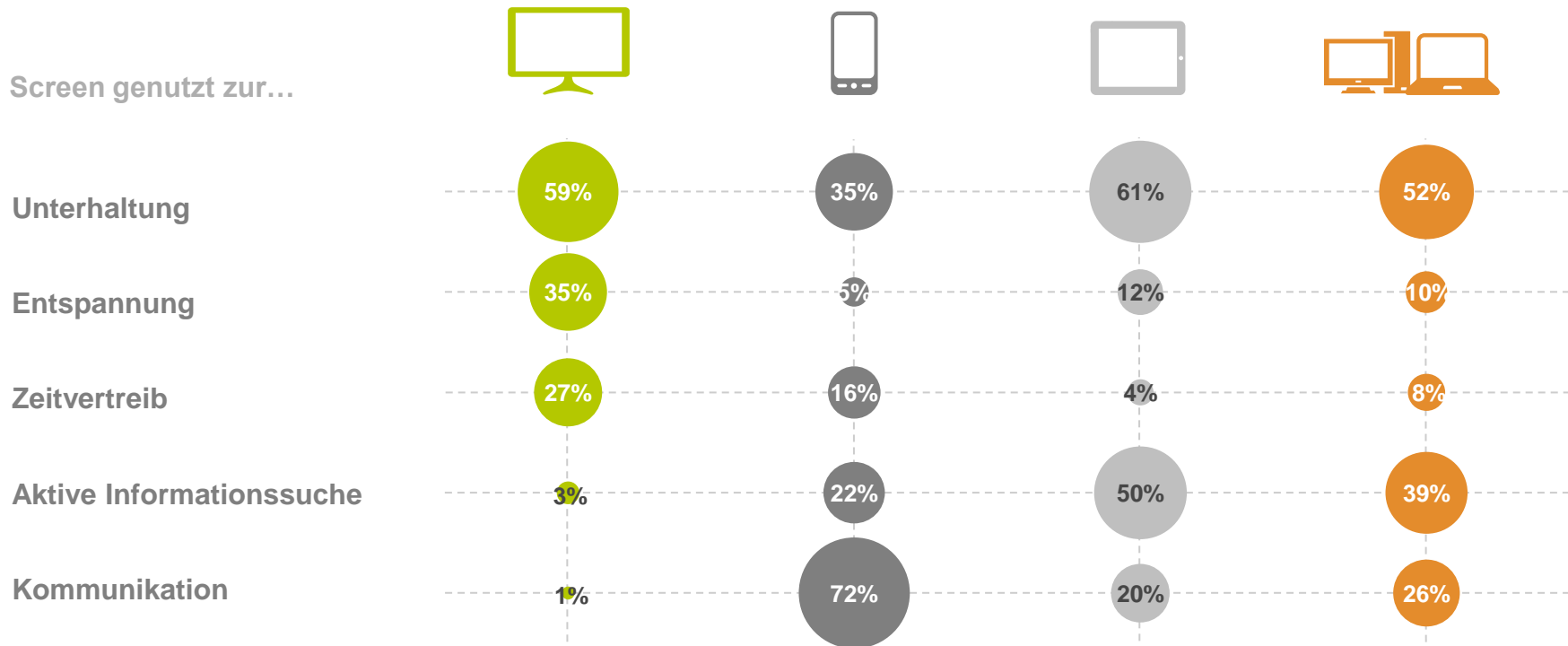


- **PC/Laptop** als ursprüngliches **Lean Forward Medium** dient jetzt zur **Unterhaltung, Information und Kommunikation**
- **Primäre Nutzung zuhause** oder im Büro – gleichmäßig über den **ganzen Tag** verteilt
- PCs/Laptops mit **langen** sowie **häufigeren** und **kürzeren Nutzungsintervallen**



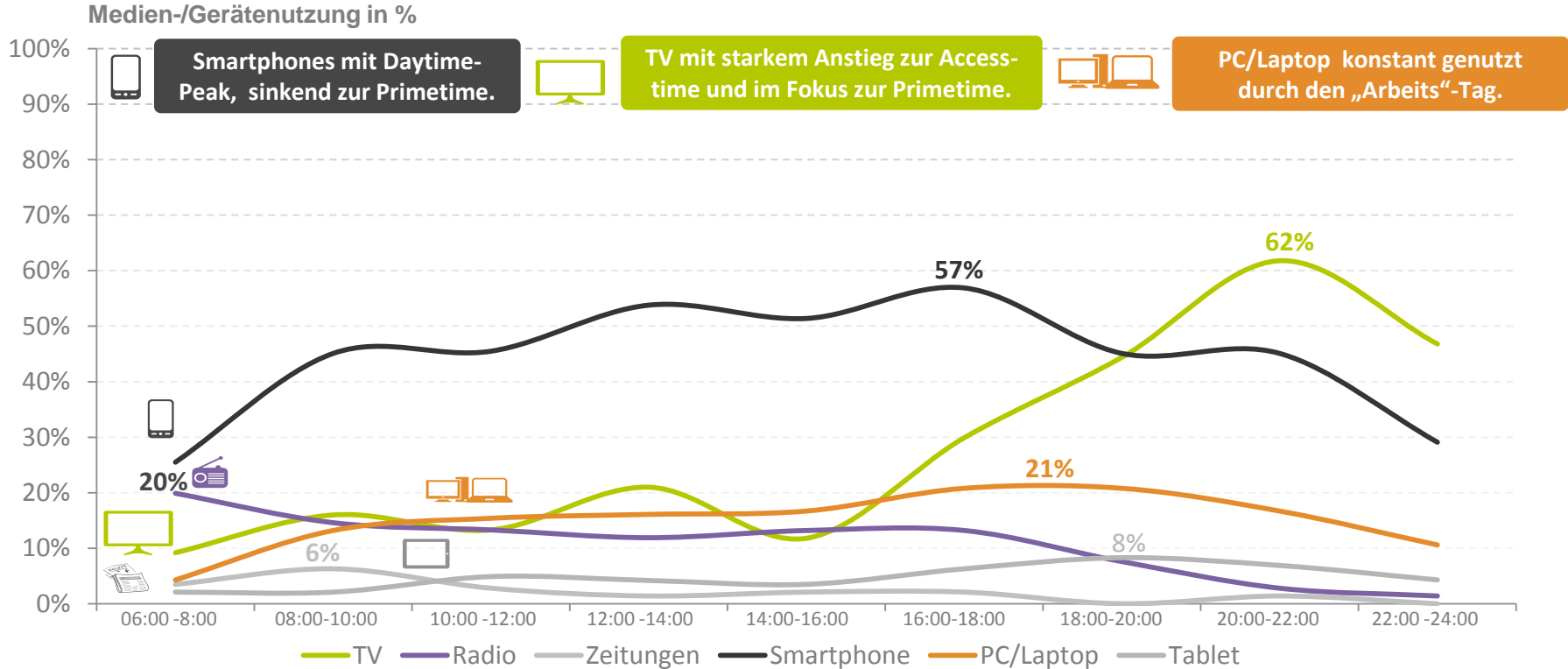
Kontext bestimmt Screen-Nutzung

Unterschiedliche Motive für die Nutzung einzelner Screens.
TV vor allem für Unterhaltung und Entspannung relevant.



Generelle Mediennutzung im Tagesverlauf

Hohe Smartphone-Nutzung im Tagesverlauf, TV-Nutzung mit starkem Anstieg am Nachmittag zur Access- und Primetime.

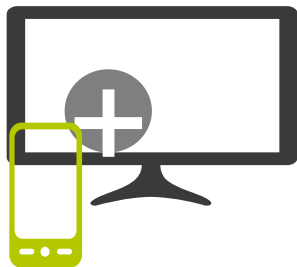


Parallelnutzung zum TV

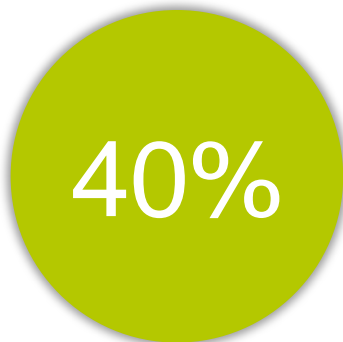
Parallel und (fast) täglich werden verschiedene Geräte-kombis genutzt: TV + Smartphone am häufigsten.



WIRKSTOFF TV



TV + Smartphone



TV + PC/Laptop



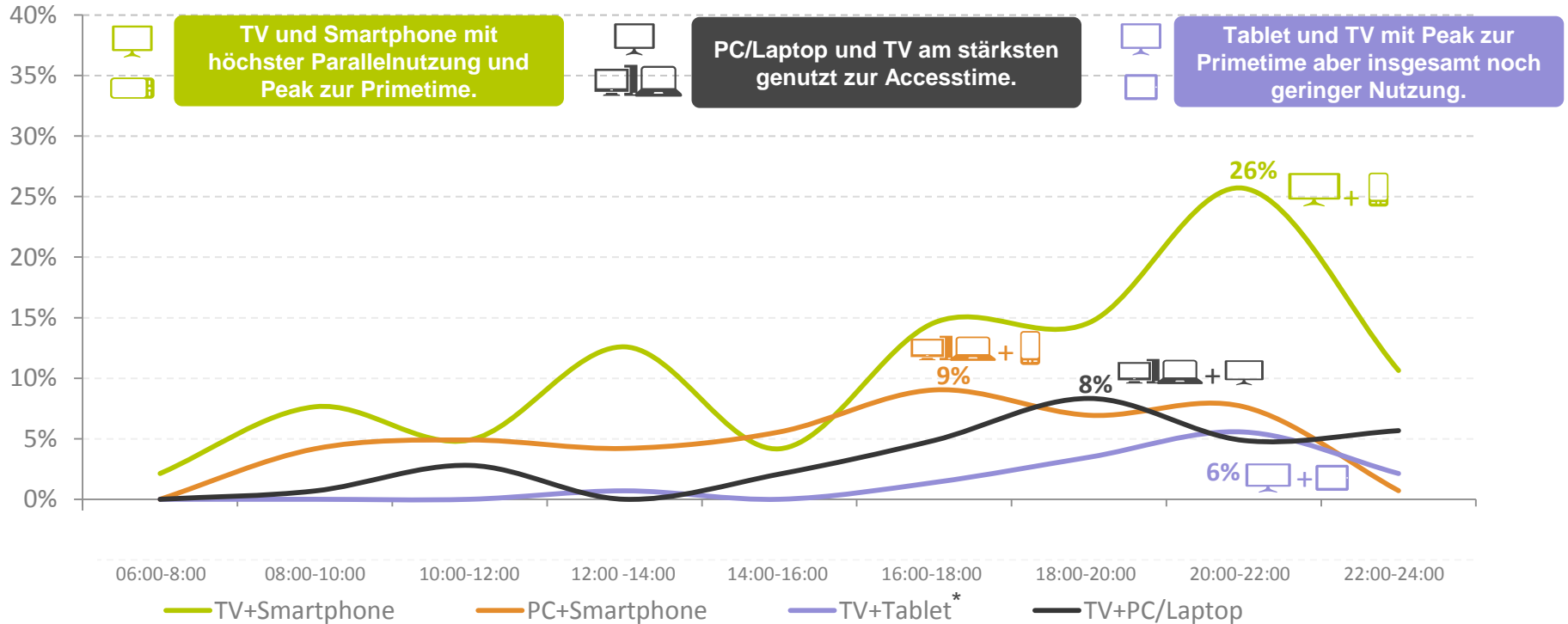
TV + Tablet

Parallele Mediennutzung im Tagesverlauf

Smartphone vor allem abends als beliebtester TV-Begleiter – in der Accesstime sind auch PC und Laptop parallel im Einsatz.



Medien-/Gerätenutzung in %



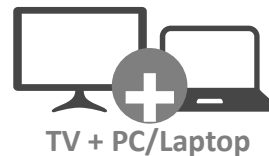
*Achtung: Sehr geringe Fallzahl!

Gründe parallele Mediennutzung

Smartphone und PC/Laptop neben TV werden vor allem zum Surfen genutzt, Tablets häufig mit Programmbezug.



Screen parallel zum TV genutzt...
(Nennung „Häufig/gelegentlich“)



Zur **Information/Recherche/Surfen**
unabhängig vom Programm

47%

39%

47%

Als **Zeitersparnis/Dinge parallel zu tun**
(z.B. arbeiten)

32%

41%

29%

Zur **Information/Recherche/Surfen**
zum aktuellen Programm

30%

24%

42%

Um **Nachrichten schnell zu erhalten**
(z.B. Nachrichten-/Sport Live Ticker)

21%

24%

28%

Um das **Programm auf interaktiven**
Plattformen zu verfolgen/kommentieren

15%

7%

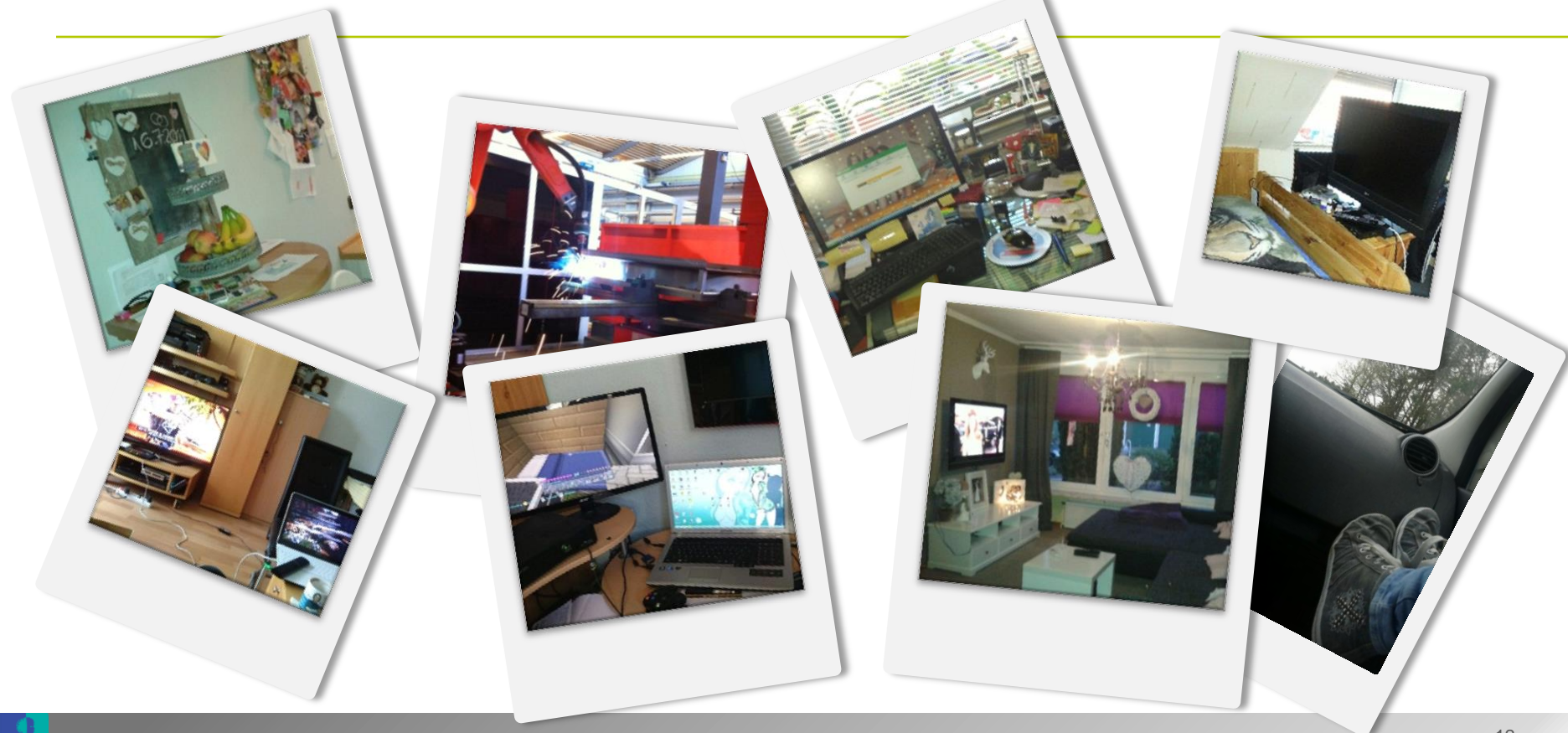
25%

Liebste Mediennutzungsorte

„Selfie“ mal anders...



WIRKSTOFF TV





- **TV** nach wie vor das **dominante Lean Back Medium** zur **Unterhaltung und Entspannung**
- Meistgenutztes Medium vor allem **ab der Accesstime** und mit **Peak** zur **Primetime**
- **Smartphone** wird am **häufigsten parallel zu TV** genutzt, vor allem zur **Primetime**



- **Tablet** als **moderner Begleiter** vor allem zur **Unterhaltung und aktiven Informationssuche**
- Verbreitung noch begrenzt aber mit **großem Potential**
- **TV-Parallelnutzung** vor allem zur **Primetime**, häufig mit **Programmbezug**



- **Smartphone** hat sich als **Multifunktionsgerät etabliert**, ermöglicht „**always on**“ zu sein
- Am stärksten genutzt während der **Daytime**
- Wenn **parallel zum TV** genutzt, dann vor allem **zum Surfen**



- **PC/Laptop** als ursprüngliches **Lean Forward Medium** jetzt auch mit **Lean Back Funktionen**
- Nutzung vor allem durch den „**Arbeits**“-Tag
- **Parallelnutzung zum TV** eher zur **Accesstime**, häufig um **Dinge parallel zu erledigen**